



# Brand Guidelines

2020.02

**zdf** info





# Basiselemente

*Logo. Farben. Typo. Panels.*

**zdf** info

## Logo: Abstände & Mindestgröße

Bei der Platzierung des Logos ist auf genügend Freiraum um das Logo herum zu achten.

Die Größe des Begriffs „info“ aus dem Logo dient dabei als Maß. Auf der vertikalen Achse bleibt über und unter dem Logo mindestens ein Freiraum in Höhe von je zwei „info“, auf der horizontalen Achse links und rechts vom Logo für je ein „info“.

In Printerzeugnissen beträgt die Mindestbreite des Logos 2 cm.



**zdf info**

Mindestgröße 2 cm

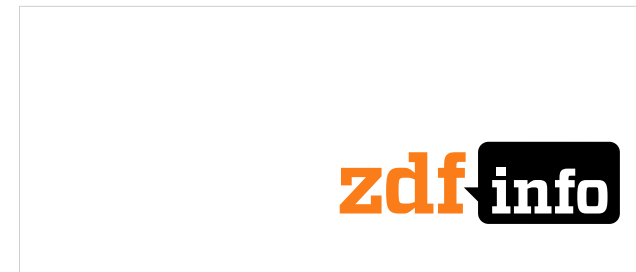


## Logo: Hintergründe

In der Regel sollte das negative Logo, also schwarzer „info“-Schriftzug auf weißem Panel, verwendet werden. Dies gilt für die Platzierung auf den Hausfarben, sowie auf Fotos und Bewegtbild.



Auf besonders hellen Hintergründen sollte das Logo in positiv (weißer „info“-Schriftzug auf schwarzem Panel) verwendet werden.



Nur in Sonderfällen, bei denen keine Farbe angelegt werden kann, kommt das Logo ohne Orange in schwarz-weiß zum Einsatz.



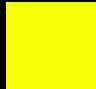


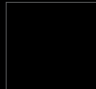
Das Hervorheben einzelner Logo-Bestandteile, wie z.B. durch Stanzen, ist nicht vorgesehen.



# Farben

Lime stellt die farbliche Grundsäule von ZDFinfo dar.

Zusammen mit Weiß und Schwarz ergeben sich verschiedene Kombinationen von Rahmen- und Panelfarben.

<b>Lime</b>	<b>Weiß</b>	<b>Orange</b>	<b>Schwarz</b>
CMYK 15/0/98/0	CMYK 0/0/0/0	CMYK 0/65/100/0	CMYK 100/100/100/100
RGB 245/255/0	RGB 255/255/255	RGB 250/125/25	RGB 0/0/0
HEX F5FF00	HEX FFFFFFFF	HEX FA7D19	HEX 000000
			

**zdf** info

# Typographie

Die Hausschrift von ZDFinfo ist die Vitesse. Textblöcke werden auf der Mittelachse zentriert und farblich möglichst kontrastreich im Verhältnis zum Panel gesetzt.

Headlines stehen im Schriftschnitt Black, Ergänzungen und Marginalien können in Book Italic, Medium Italic oder Bold gesetzt werden.





2020.02

## Claim

Der Claim wird zusammen mit dem Logo in Bold zweizeilig versal und bündig zum Logobestandteil „info“ gesetzt.

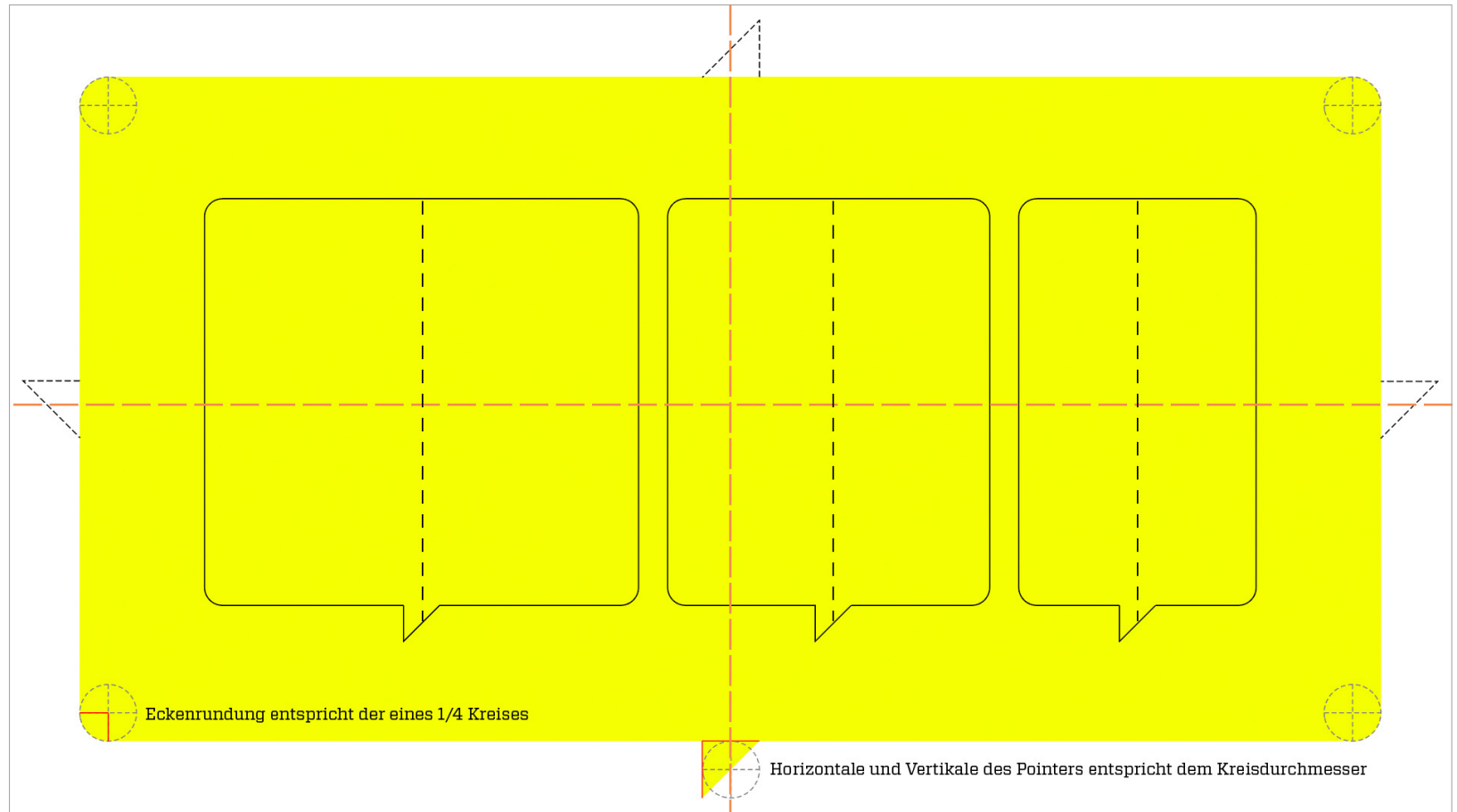


# Infopanel

Pointer und Eckradius haben im Panel die selbe Breite und Höhe und behalten dieses fest definierte Größenverhältnis zueinander auch bei Skalierungen bei.

Der Pointer ist seitlich jeweils zentriert platziert.

Als Basis stehen diverse Seitenverhältnisse in den Panel Tools bereit.







**On Air**  
*Programm*

**zdf** info

2020.02

# Bauchbinden

Für die Bauchbinden  
steht ein After Effects-  
Projekt zur Verfügung.

Die Schriftgrößen sind  
bei HD 1080:  
55 px Headline  
45 px Subline



**Headline Vitesse Bold**  
Subline Vitesse Medium



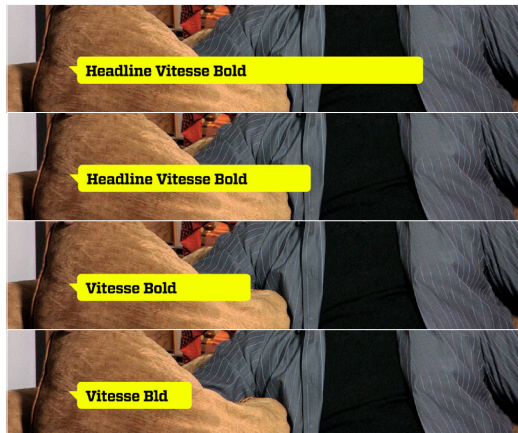
# Bauchbinden

Die Bauchbinden liegen in den Farben Lime, Weiß und Schwarz vor, jeweils in einer ein- und zweizeiligen Version, sowie in je 4 Längen. Die weißen und schwarzen Versionen liegen zusätzlich in den Deckkraft-Varianten 80 und 100 Prozent vor.

Bauchbinde Lime, zweizeilig in 4 Längen



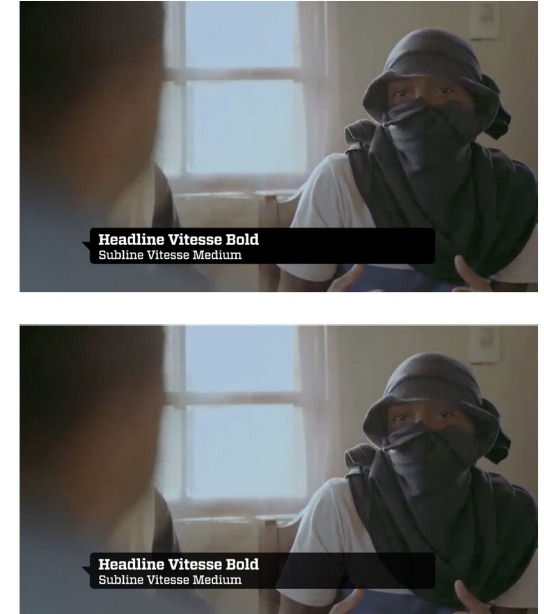
Bauchbinde Lime, einzelig in 4 Längen



Bauchbinde Weiß, Deckkraft-Varianten



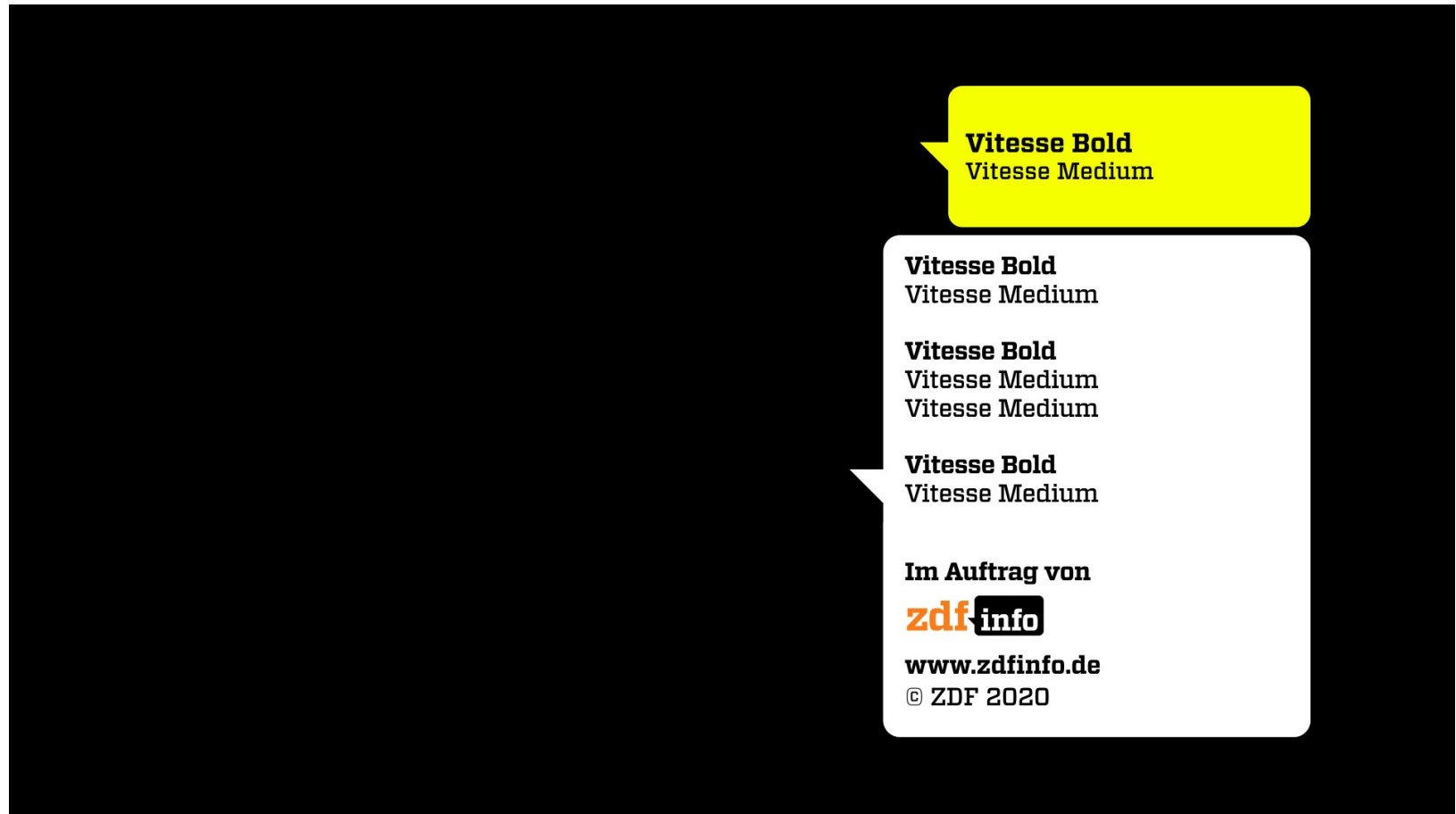
Bauchbinde Schwarz, Deckkraft-Varianten



# Abspann

Für den Abspann steht ein After Effects-Projekt zur Verfügung. Der Abspann besteht aus einem Panel für den Sendungs-Titel und einem für die Abspann-Insertierungen. Titel- und Abspann-Panel werden in unterschiedliche Farben angelegt.

Die Schriftgrößen sind bei HD 1080:  
35 px Titel Headline  
31 px Titel Subline  
33 px Abspann





2020.02

# Abdeckmaske

Bereits vorhandene Inhalte können mit einer Abdeckmaske überdeckt werden.

In Kontrast zu der verwendeten Grafik ist die Abdeckmaske schwarz oder weiß.



Abdeckmaske Weiß mit Bauchbinde



Abdeckmaske Schwarz mit Abspann

# Sendungsdesign

Sendungsdesigns sollen individuell passend zur Tonalität des Produkts gestaltet werden.

Wenn kein individuelles Sendungsdesign möglich oder gewünscht ist, kann der Standard-Titel eingesetzt werden.

Für den Standard-Titel mit den Panel-Farben Lime, Weiß oder Schwarz steht ein After Effects-Projekt zur Verfügung.



Titel, Sendungsdesign standard



Titel, Sendungsdesign individuell

# Sendungsdesign standard

Alle Elemente des Standard-Designs werden mit dem After Effects-Projekt „ZDFinfo\_Sendungsverpackung“ generiert.

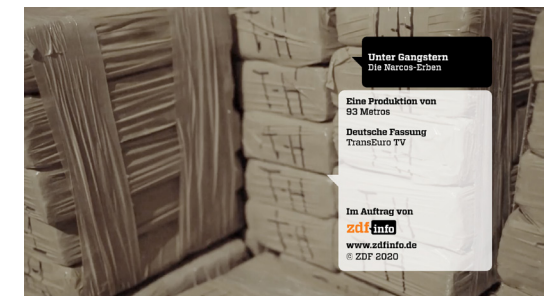
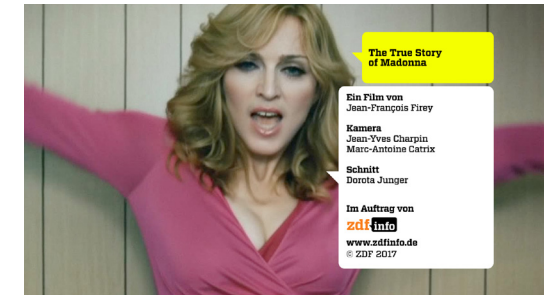
Beispiel Titel



Beispiel Bauchbinde



Beispiel Abspann





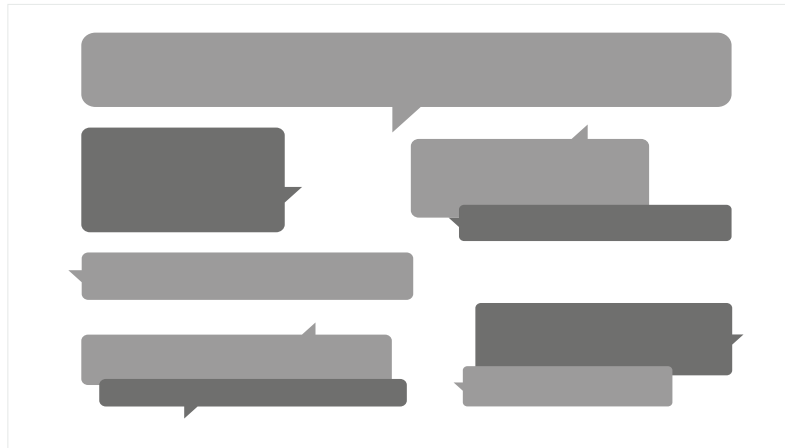
## Sendungsdesign individuell

Die Panels für die individuelle Titelgestaltung dürfen in Bezug auf Höhe und Breite modifiziert werden, müssen aber querformatig bleiben.

Es ist darauf zu achten, dass die Eckenrundungen und der Pointer des Panels nicht verzerrt werden und deren Größenverhältnis zueinander das gleiche bleibt (siehe Seite 08). Der „Look&Feel“ des Info-Panels soll erhalten bleiben.

Dem individuellen Titel wird rechts unten, in einer Linie mit dem Panel darüber das ZDFinfo-Logo angefügt.

Als Basis für das individuelle Sendungsdesign steht das editierbare und maskenbasierte After Effects-Projekt „ZDFinfo\_Sendungsverpackung“ zur Verfügung.



Beispiel individuelle Titel-Panels



Beispiel individuelles Titel-Panel mit integriertem ZDFinfo-Logo: die Titel-Panelkante ganz rechts ist auf einer Linie mit der linken Kante des ZDFinfo-Logo-Panels

# Sendungsdesign individuell

Panel-Maße und -Anordnung, sowie Farbigkeit und Tonalität richten sich nach dem jeweiligen Produkt.

Das Titel-Design wird auf Bauchbinde und Abspann übertragen.

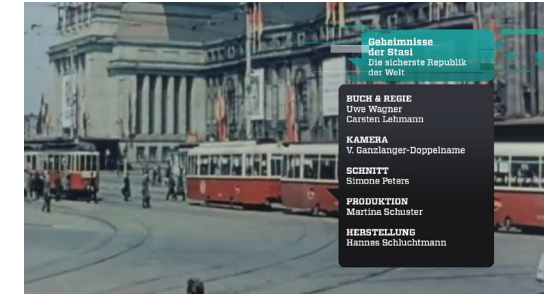
Beispiel Titel



Beispiel Bauchbinde



Beispiel Abspann







**On Air**  
*Promotion*

**zdf** info



# Trailerdesign

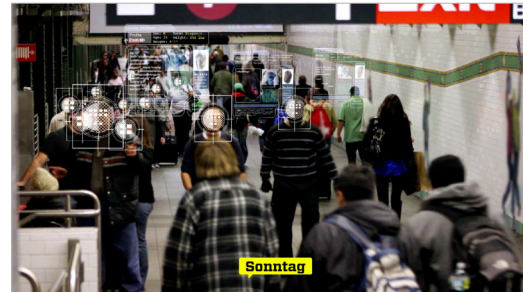
Ein Trailer besteht aus den Verpackungselementen Body, Ending und dem Scharnier, welches die Übergänge zwischen mehreren Trailern und zum Programm herstellt.

Die Trailerverpackung wird mit dem After Effects-Tool „ZDFinfo\_promo“ produziert.

Es bietet die Möglichkeit für ein- oder zweizeilige Sendungstitel, jeweils mit oder ohne Untertitel.



1. Scharnier



2. Body



3. Ending



4. Scharnier

2020.02

# Trailerdesign

Das After Effects-Tool bietet bei sehr hellen oder kontrastreichen Trailer-Bildern im Ending die Möglichkeit eine Schattenfläche anzulegen.

Ein sehr kurzer Sendungstitel kann größer skaliert werden.



Schattenfläche auf hellem Bild



Skalierter Sendungstitel





# On Air

*Sendeleitung*

**zdf** info

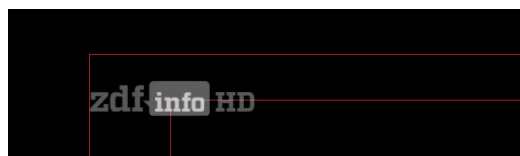


# Dauerlogo

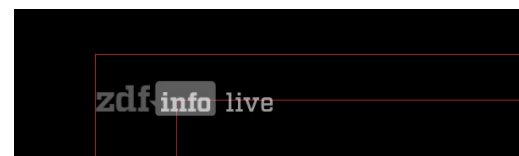
Das ZDFinfo-Logo wird dauerhaft im laufenden Programm, sowie in On-line-Beiträgen in Weiß-transparent dargestellt.

Die Position oben links-bündig am Action Safe ist fest definiert.

Alle Erweiterungen des Dauerlogos, wie z.B. „HD“ und „live“ werden rechts davon platziert, ohne das Dauerlogo in seiner Position zu verändern.



Dauerlogo mit Erweiterung „HD“



Dauerlogo mit Erweiterung „live“



A large crowd of people is gathered at a night festival. In the background, a stage is illuminated with bright purple and blue lights. The stage features a large screen displaying a person's face and the word "MELT". The crowd is dense, and the atmosphere is vibrant. The text "Online Social Media" is overlaid on the image in a white, sans-serif font. The "zdf info" logo is located in the bottom right corner of the image.

# Online *Social Media*

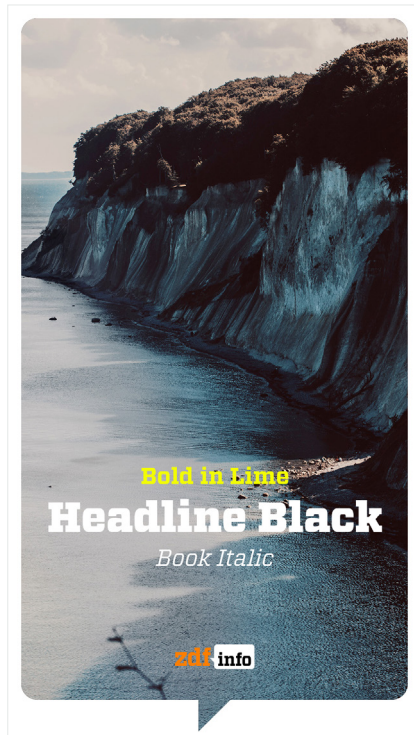
zdf info



## ZDFinfo in den sozialen Medien - Picturetools

Für den Auftritt in den sozialen Medien stehen grundsätzlich die gleichen Branding Tools zur Verfügung, die auch On-Air eingesetzt werden.

Die gestalterische Leitlinie für die Entwicklung von Memes, Listicals, etc. bilden auch hier die Nutzung der Rahmen in den Farben Lime, Weiß und Schwarz in Kombination mit dem Senderlogo auf klaren Bildern und in den Formaten 9:16, 16:9 und 1:1.



Beispiel Weiß 9:16



Beispiel Lime 16:9



Beispiel Schwarz 1:1



## ZDFinfo in den sozialen Medien - Videotools

Bewegtbildbeiträge wie Animationen oder Video-clips können mit dem Panelrahmen in Lime und dem Logo versehen werden.

Die Panelrahmen liegen in den Formaten 9:16, 16:9 und 1:1 vor

Optional bieten die Videotools die Möglichkeit einen Call-To-Action einzubinden.



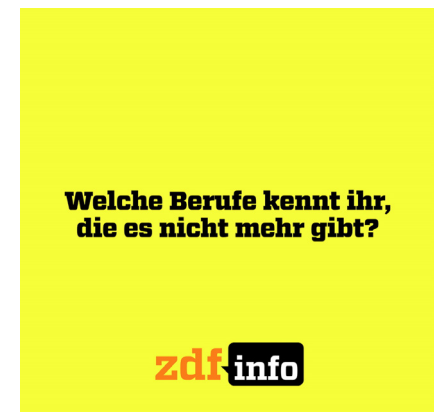
Beispiel Rahmen 9:16



Beispiel Rahmen 16:9



Beispiel Rahmen 1:1



Beispiel 1:1 Call-To-Action mit Logo

# ZDFinfo in den sozialen Medien - Online-Banner

Online-Banner werden mit Panelrahmen in Lime, Schwarz oder Weiß eingesetzt.

In dem Panel-Tool liegen die Panelrahmen in den Formaten 2:1, 16:9, 3:2, 4:3, 5:4 und 1:1 vor.

Andere Formate können auf Basis dieser skalierbaren Vorlagen erstellt werden. Es ist darauf zu achten, dass die Eckenrundungen und der Pointer des Panels nicht verzerrt werden und deren Größenverhältnis zueinander das gleiche bleibt (siehe Seite 08).

Was tun, wenn der Kollege unpassende Bemerkungen macht? Das Jobtrio ist sich einig: Reden hilft - und zwar am besten auch mit den Vorgesetzten.

**Nie steckten so viele Lügen in einer wahren Geschichte**

Highlights

"Ich behaupte nicht, Designer wären bessere Menschen!"

Bei Design geht es um mehr, als das Eckige rund zu machen. Hier spricht der Designkritiker Markus Frenzl über Nachhaltigkeit als Trend und darüber, wie Moden entstehen. Ein Interview von Jochen Overbeck.

Der Schnee ist das Ziel  
Tagsüber durch verschneite Wälder, nachts

**NISMAN**  
Tod eines Staatsanwalts

**NISMAN**  
Tod eines Staatsanwalts

**NISMAN**  
Tod eines Staatsanwalts

Alle Folgen der Dokuserie  
**HIER ANSCHAUEN**

Beispiel Banner Lime

Beispiel Banner Schwarz

Beispiel Website-Einbindung von Online-Bannern Weiß in diversen Formaten





# Print

*Anzeigen. Plakate. Flyer.*

**zdf** info



# Anzeigen, Plakate und Info-Flyer

Alle Printanwendungen werden mit Panelrahmen in Lime, Schwarz oder Weiß gestaltet.

Der gesamte Content befindet sich innerhalb des Panels.

In dem Panel-Tool liegen die Panelrahmen in den Formaten 2:1, 16:9, 3:2, 4:3, 5:4 und 1:1 vor.

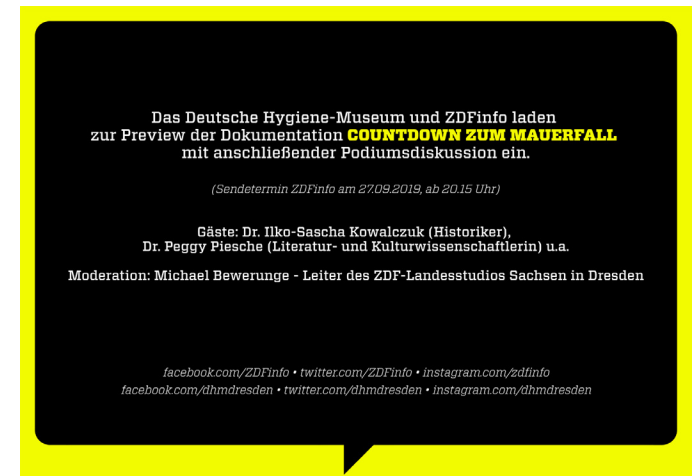
Andere Formate können auf Basis dieser skalierbaren Vorlagen erstellt werden. Es ist darauf zu achten, dass die Eckenrundungen und der Pointer des Panels nicht verzerrt werden und deren Größenverhältnis zueinander das gleiche bleibt (siehe Seite 08).



Beispiel Plakat



Beispiel Info-Flyer Vorderseite



Beispiel Info-Flyer Rückseite





**zdf** info